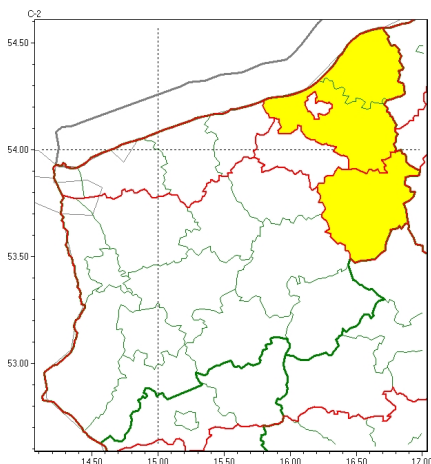


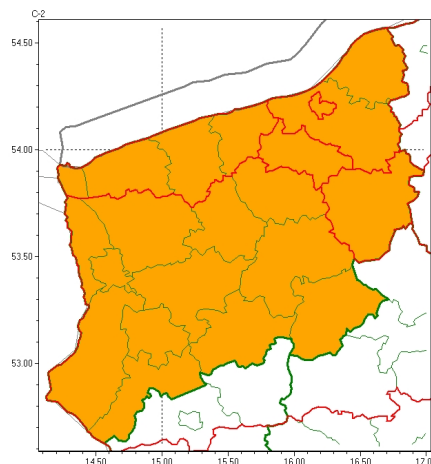


Zasięg ostrzeżeń w województwie

Intensywne opady deszczu
2023-12-21 13:04



Silny wiatr
2023-12-21 13:04



WOJEWÓDZTWO ZACHODNIOPOMORSKIE
OSTRZEŃNIA METEOROLOGICZNE ZBIORCZO NR 220
WYKAZ OBOWIĄZUJĄCYCH OSTRZEŃ
o godz. 13:04 dnia 21.12.2023

Zjawisko/Stopień zagrożenia	Silny wiatr/2
Obszar (w nawiasie numer ostrzeżenia dla powiatu)	powiaty: choszczeński(69), drawski(78), goleniowski(58), gryfiński(63), łobeski(66), międzybóże(66), policki(53), pyrzycki(65), stargardzki(66), Szczecin(58), szczeciński(83), widwiński(70), wałecki(76)
Ważność	od godz. 19:00 dnia 21.12.2023 do godz. 19:00 dnia 22.12.2023
Prawdopodobieństwo	80%
Przebieg	Prognozuje się wystąpienie bardzo silnego wiatru o średniej prędkości do 40 km/h, w porywach do 100 km/h, z zachodu.
SMS	IMGW-PIB OSTRZEGA: WIATR/2 zachodniopomorskie (13 powiatów) od 19:00/21.12 do 19:00/22.12.2023 prędkość do 40 km/h, porywy do 100 km/h, W. Dotyczy powiatów: choszczeński, drawski, goleniowski, gryfiński, łobeski, międzybóże, policki, pyrzycki, stargardzki, Szczecin, szczeciński, widwiński i wałecki.
RSO	Woj. zachodniopomorskie (13 powiatów), IMGW-PIB wydał ostrzeżenie drugiego stopnia o silnym wietrze
Uwagi	Brak.
Zjawisko/Stopień zagrożenia	Intensywne opady deszczu/1
Obszar (w nawiasie numer ostrzeżenia dla powiatu)	powiaty: koszaliński(99), sławieński(94), szczeciński(82)
Ważność	od godz. 12:00 dnia 21.12.2023 do godz. 12:00 dnia 22.12.2023
Prawdopodobieństwo	70%



Przebieg	Prognozowane są opady deszczu o natężeniu umiarkowanym. Opady deszczu w drugiej połowie nocy przejdą w opady deszczu ze śniegiem, a przed świtem nad ranem w opady mokrego śniegu. Prognozowana wysokość opadów do 30 mm.
SMS	IMGW-PIB OSTRZEGA: DESZCZ/1 zachodniopomorskie (3 powiaty) od 12:00/21.12 do 12:00/22.12.2023 30 mm. Dotyczy powiatów: koszaliński, sławieński i szczeciński.
RSO	Woj. zachodniopomorskie (3 powiaty), IMGW-PIB wydał ostrzeżenie pierwszego stopnia o intensywnych opadach deszczu
Uwagi	Brak.
Zjawisko/Stopień zagrożenia	Silny wiatr/1
Obszar (w nawiasie numer ostrzeżenia dla powiatu)	powiaty: gryficki(73), kamieński(71), kołobrzeski(74), Koszalin(87), koszaliński(98), sławieński(93), winoujście(64)
Ważność	od godz. 15:00 dnia 21.12.2023 do godz. 19:00 dnia 21.12.2023
Prawdopodobieństwo	90%
Przebieg	Prognozuje się wystąpienie silnego wiatru o średniej prędkości do 40 km/h, w porywach do 85 km/h, z zachodu.
SMS	IMGW-PIB OSTRZEGA: WIATR/1 zachodniopomorskie (7 powiatów) od 15:00/21.12 do 19:00/21.12.2023 prędkość do 40 km/h, porywy do 85 km/h, W. Dotyczy powiatów: gryficki, kamieński, kołobrzeski, Koszalin, koszaliński, sławieński i winoujście.
RSO	Woj. zachodniopomorskie (7 powiatów), IMGW-PIB wydał ostrzeżenie pierwszego stopnia o silnym wietrze
Uwagi	W nocy prognozuje się podwyższenie stopnia ostrzeżenia.
Zjawisko/Stopień zagrożenia	Silny wiatr/1
Obszar (w nawiasie numer ostrzeżenia dla powiatu)	powiaty: białogardzki(71), choszczeński(68), drawski(77), goleniowski(57), gryfiński(62), łobeski(65), myliborski(65), policki(52), pyrzycki(64), stargardzki(65), Szczecin(57), szczeciński(81), widwiński(69), wałecki(75)
Ważność	od godz. 12:00 dnia 21.12.2023 do godz. 19:00 dnia 21.12.2023
Prawdopodobieństwo	90%
Przebieg	Prognozuje się wystąpienie silnego wiatru o średniej prędkości do 40 km/h, w porywach do 85 km/h, z zachodu.
SMS	IMGW-PIB OSTRZEGA: WIATR/1 zachodniopomorskie (14 powiatów) od 12:00/21.12 do 19:00/21.12.2023 prędkość do 40 km/h, porywy do 85 km/h, W. Dotyczy powiatów: białogardzki, choszczeński, drawski, goleniowski, gryfiński, łobeski, myliborski, policki, pyrzycki, stargardzki, Szczecin, szczeciński, widwiński i wałecki.
RSO	Woj. zachodniopomorskie (14 powiatów), IMGW-PIB wydał ostrzeżenie pierwszego stopnia o silnym wietrze
Uwagi	W nocy prognozuje się podwyższenie stopnia ostrzeżenia.
Zjawisko/Stopień zagrożenia	Silny wiatr/2



Obszar (w nawiasie numer ostrzeżenia dla powiatu)	powiaty: białogardzki(72), gryficki(74), kamieński(72), kołobrzeski(75), Koszalin(88), koszaliński(100), sławieński(95), winoujście(65)
Ważność	od godz. 19:00 dnia 21.12.2023 do godz. 19:00 dnia 22.12.2023
Prawdopodobieństwo	85%
Przebieg	Prognozuje się wystąpienie bardzo silnego wiatru o średniej prędkości do 65 km/h, w porywach do 115 km/h, z zachodu i północnego zachodu.
SMS	IMGW-PIB OSTRZEŻENIE: WIATR/2 zachodniopomorskie (8 powiatów) od 19:00/21.12 do 19:00/22.12.2023 prędkość do 65 km/h, porywy do 115 km/h, W i NW. Dotyczy powiatów: białogardzki, gryficki, kamieński, kołobrzeski, Koszalin, koszaliński, sławieński i winoujście.
RSO	Woj. zachodniopomorskie (8 powiatów), IMGW-PIB wydał ostrzeżenie drugiego stopnia o silnym wietrze
Uwagi	Brak.
<p>Opracowanie niniejsze i jego format, jako przedmiot prawa autorskiego podlega ochronie prawnej, zgodnie z przepisami ustawy z dnia 4 lutego 1994r o prawie autorskim i prawach pokrewnych (dz. U. z 2006 r. Nr 90, poz. 631 z późn. zm.). Wszelkie dalsze udostępnianie, rozpowszechnianie (przedruk, kopiowanie, wiadomości sms) jest dozwolone wyłącznie w formie dosłownej z bezwzględnym wskazaniem źródła informacji tj. IMGW-PIB.</p>	