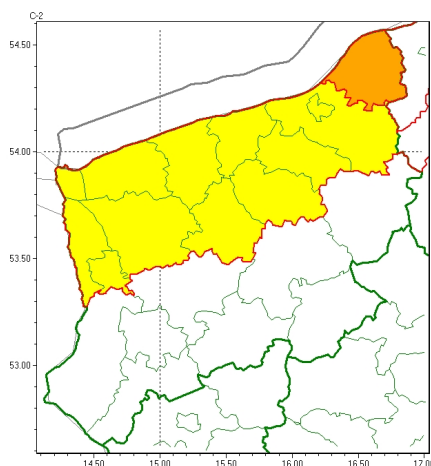




### Zasięg ostrzeżeń w województwie

Silny wiatr  
2024-01-31 17:32



## WOJEWÓDZTWO ZACHODNIOPOMORSKIE OSTRZEŻENIA METEOROLOGICZNE ZBIORCZO NR 25 WYKAZ OBOWIĄZUJĄCYCH OSTRZEŻEŃ o godz. 17:32 dnia 31.01.2024

<b>Zjawisko/Stopień zagrożenia</b>	Silny wiatr/1
<b>Obszar (w nawiasie numer ostrzeżenia dla powiatu)</b>	powiaty: białogardzki(14), goleniowski(10), gryficki(15), kamieński(14), kołobrzeski(16), Koszalin(15), koszaliński(17), łobeski(13), policki(9), Szczecin(7), widwiński(15), winoujście(11)
<b>Ważność</b>	od godz. 11:00 dnia 01.02.2024 do godz. 22:00 dnia 01.02.2024
<b>Prawdopodobieństwo</b>	90%
<b>Przebieg</b>	Prognozuje się wystąpienie silnego wiatru o średniej prędkości do 45 km/h, w porywach do 85 km/h, zachodni skrajczy na północno zachodni.
<b>SMS</b>	IMGW-PIB OSTRZEŻEGA: WIATR/1 zachodniopomorskie (12 powiatów) od 11:00/01.02 do 22:00/01.02.2024 prędkość do 45 km/h, porywy do 85 km/h, W-NW. Dotyczy powiatów: białogardzki, goleniowski, gryficki, kamieński, kołobrzeski, Koszalin, koszaliński, łobeski, policki, Szczecin, widwiński i winoujście.
<b>RSO</b>	Woj. zachodniopomorskie (12 powiatów), IMGW-PIB wydał ostrzeżenie pierwszego stopnia o silnym wietrze
<b>Uwagi</b>	Brak.
<b>Zjawisko/Stopień zagrożenia</b>	Silny wiatr/2
<b>Obszar (w nawiasie numer ostrzeżenia dla powiatu)</b>	powiaty: sławieński(17)
<b>Ważność</b>	od godz. 00:00 dnia 01.02.2024 do godz. 22:00 dnia 01.02.2024
<b>Prawdopodobieństwo</b>	90%



<b>Przebieg</b>	Prognozuje się wystąpienie silnego wiatru o średniej prędkości do 50 km/h, w porywach do 90 km/h. Wiatr z południowego zachodu i zachodu, po południu i wieczorem z północnego zachodu. Największe prędkości wiatru prognozowane są na godziny popołudniowe i wieczorne.
<b>SMS</b>	IMGW-PIB OSTRZEŻA: WIATR/2 zachodniopomorskie (1 powiat) od 00:00/01.02 do 22:00/01.02.2024 prędkość do 50 km/h, porywy do 90 km/h, SW-NW, najsilniejszy po południu i wieczorem. Dotyczy powiatów: sławieński.
<b>RSO</b>	Woj. zachodniopomorskie (1 powiat), IMGW-PIB wydał ostrzeżenie drugiego stopnia o silnym wietrze
<b>Uwagi</b>	Brak.

Opracowanie niniejsze i jego format, jako przedmiot prawa autorskiego podlega ochronie prawnej, zgodnie z przepisami ustawy z dnia 4 lutego 1994r o prawie autorskim i prawach pokrewnych (dz. U. z 2006 r. Nr 90, poz. 631 z późn. zm.).  
Wszelkie dalsze udostępnianie, rozpowszechnianie (przedruk, kopiowanie, wiadomości sms) jest dozwolone wyłącznie w formie dosłownej z bezwzględnym wskazaniem źródła informacji tj. IMGW-PIB.