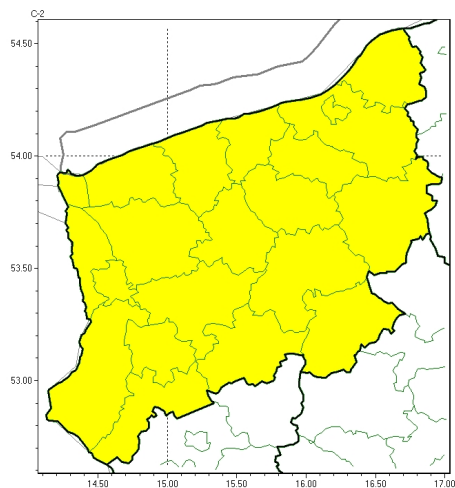
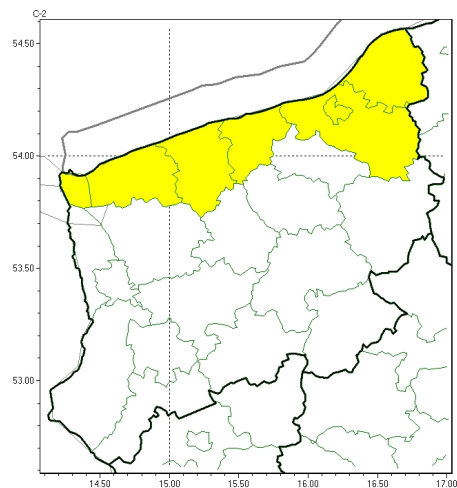




Burze



Silny wiatr

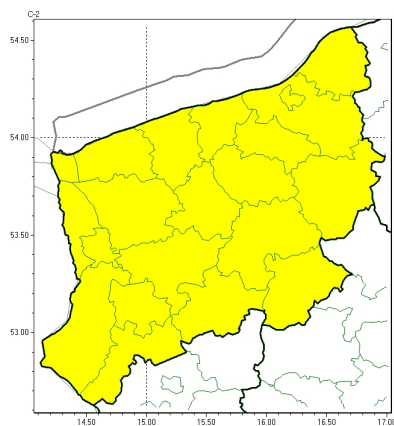


**PROGNOZA NIEBEZPIECZNYCH ZJAWISK METEOROLOGICZNYCH
NA PIERWSZ DOB**

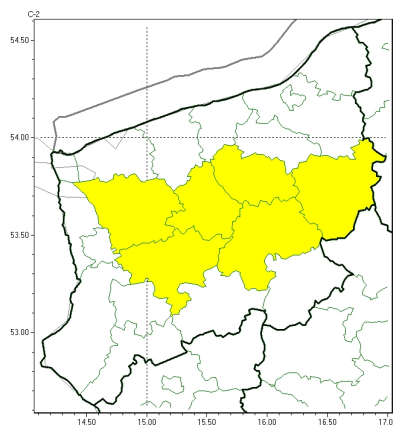
Obszar	Województwo zachodniopomorskie
Wa no (cz. urz.)	od godz. 07:30 dnia 15.04.2024 (poniedziałek) do godz. 07:30 dnia 16.04.2024 (wtorek)
Zjawisko/stopie zagrożenia Kryteria	Burze/1 (wszystkie powiaty) Burze z opadami deszczu 20-35 mm lub porywami wiatru o pr dko ci 70-85 km/h. Silny wiatr/1 (gryficki, kamie ski, kotobrzieski, Koszalin, koszali ski, sławie ski i winouj cie) Silny wiatr o redniej pr dko ci do 70 km/h lub porywy wiatru o pr dko ci do 85 km/h.



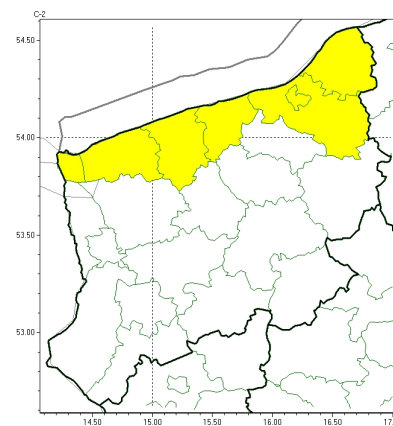
Burze



Przymrozki



Silny wiatr

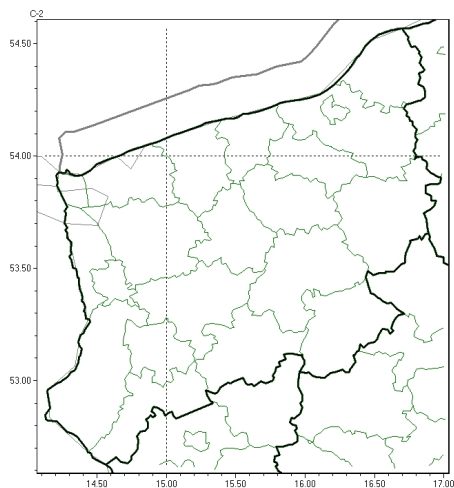


**PROGNOZA NIEBEZPIECZNYCH ZJAWISK METEOROLOGICZNYCH
NA DRUG DOB**

Obszar	Województwo zachodniopomorskie
Wa no (cz. urz.)	od godz. 07:30 dnia 16.04.2024 (wtorek) do godz. 07:30 dnia 17.04.2024 (roda)
Zjawisko/stopie zagrożenia Kryteria	Burze/1 (wszystkie powiaty) Burze z opadami deszczu 20-35 mm lub porywami wiatru o pr dko ci 70-85 km/h. Przymrozki/1 (drawski, goleniowski, łobeski, stargardzki, szczecinecki i widwi ski) W okresie wiosennej wegetacji ro lin spadek temperatury powietrza poni ej 0°C lub spadek temperatury przy gruncie poni ej -1°C. Silny wiatr/1 (gryficki, kamie ski, kotobrzescski, Koszalin, koszali ski, sławie ski i winouj cie) Silny wiatr o redniej pr dko ci do 70 km/h lub porywy wiatru o pr dko ci do 85 km/h.



Brak niebezpiecznych zjawisk

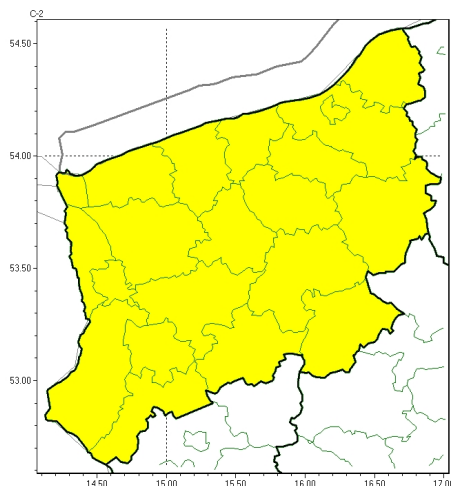


**PROGNOZA NIEBEZPIECZNYCH ZJAWISK METEOROLOGICZNYCH
NA TRZECI DOB**

Obszar	Województwo zachodniopomorskie
Wa no (cz. urz.)	od godz. 07:30 dnia 17.04.2024 (roda) do godz. 07:30 dnia 18.04.2024 (czwartek)
Zjawisko/stopie zagrożenia Kryteria	Nie przewiduje si /-



Przymrozki



PROGNOZA NIEBEZPIECZNYCH ZJAWISK METEOROLOGICZNYCH NA CZWART DOB

Obszar	Województwo zachodniopomorskie
Wa no (cz. urz.)	od godz. 07:30 dnia 18.04.2024 (czwartek) do godz. 07:30 dnia 19.04.2024 (piątek)
Zjawisko/stopień zagrożenia Kryteria	Przymrozki/1 (wszystkie powiaty) W okresie wiosennej wegetacji możliwy spadek temperatury powietrza poniżej 0°C lub spadek temperatury przy gruncie poniżej -1°C.

Godzina i data wydania	godz. 14:31 dnia 14.04.2024
Uwagi	Prognoza niebezpiecznych zjawisk meteorologicznych jest informacją orientacyjną. Wydanie depeszy OSTRZEŻENIE uniemożliwia i anuluje wszystkie informacje dotyczące tego samego okresu i zjawiska zawarte w prognozie. Sprawdź aktualne ostrzeżenie oraz teksty prognoz synoptycznych.

Opracowanie niniejsze i jego format, jako przedmiot prawa autorskiego podlega ochronie prawnej, zgodnie z przepisami ustawy z dnia 4 lutego 1994r o prawie autorskim i prawach pokrewnych (dz. U. z 2006 r. Nr 90, poz. 631 z późn. zm.).

Wszelkie dalsze udostępnianie, rozpowszechnianie (przedruk, kopiowanie, wiadomości sms) jest dozwolone wyłącznie w formie dosłownej z bezwzględnym wskazaniem źródła informacji tj. IMGW-PIB.