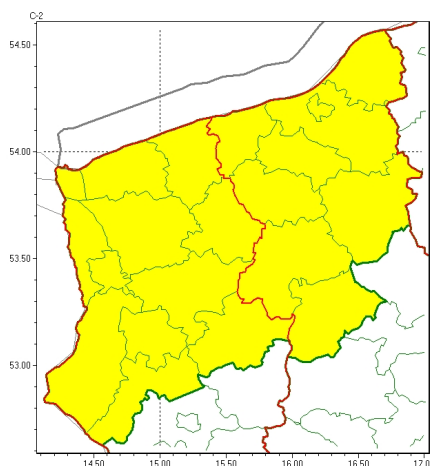




Zasięg ostrzeżeń w województwie

Opady marznące
2022-12-19 05:29



WOJEWÓDZTWO ZACHODNIOPOMORSKIE
OSTRZE ENIA METEOROLOGICZNE ZBIORCZO NR 178
WYKAZ OBOWIĄZUJĄCYCH CYCHOSTRZEŃ
o godz. 05:29 dnia 19.12.2022

Zjawisko/Stopień zagrożenia	Opady marznące/1
Obszar (w nawiasie numer ostrzeżenia dla powiatu)	powiaty: białogardzki(81), drawski(83), kołobrzeski(85), Koszalin(93), koszaliński(94), sławieński(96), szczecinecki(92), widwiński(80), wałecki(86)
Ważność	od godz. 14:00 dnia 19.12.2022 do godz. 24:00 dnia 19.12.2022
Prawdopodobieństwo	90%
Przebieg	Prognozowane są słabe opady marznącego deszczu, powodujące gołoled.
SMS	IMGW-PIB OSTRZEŻEGA: MARZNIĄCE OPADY/1 zachodniopomorskie (9 powiatów) od 14:00/19.12 do 24:00/19.12.2022 marznące opady, drogi liskie. Dotyczy powiatów: białogardzki, drawski, kołobrzeski, Koszalin, koszaliński, sławieński, szczecinecki, widwiński i wałecki.
RSO	Woj. zachodniopomorskie (9 powiatów), IMGW-PIB wydał ostrzeżenie pierwszego stopnia o opadach marzących
Uwagi	Brak.
Zjawisko/Stopień zagrożenia	Opady marznące/1
Obszar (w nawiasie numer ostrzeżenia dla powiatu)	powiaty: choszczeński(76), goleniowski(70), gryficki(78), gryfiński(72), kamieński(75), łobeski(75), myliborski(73), policki(68), pyrzycki(75), stargardzki(76), Szczecin(71), winoujście(74)
Ważność	od godz. 12:00 dnia 19.12.2022 do godz. 22:00 dnia 19.12.2022
Prawdopodobieństwo	90%
Przebieg	Prognozowane są słabe opady marznącego deszczu, powodujące gołoled.



Instytut Meteorologii i Gospodarki Wodnej - Państwowy Instytut Badawczy
Biuro Meteorologicznych Prognoz Morskich w Gdyni
81-342 Gdynia ul. Waszyngtona 42
tel: 58-6288150, osłona morska 58-6288154, fax: 058-6203422
email: meteo.gdynia@imgw.pl
www: www.imgw.pl

SMS	IMGW-PIB OSTRZEŻA: MARZN CEOPADY/1 zachodniopomorskie (12 powiatów) od 12:00/19.12 do 22:00/19.12.2022 marzn ce opady, drogi liskie. Dotyczy powiatów: choszcze ski, goleniowski, gryficki, gryfi ski, kamie ski, łobeski, my liborski, policki, pyrzycki, stargardzki, Szczecin i winouj cie.
RSO	Woj. zachodniopomorskie (12 powiatów), IMGW-PIB wydał ostrze enie pierwszego stopnia o opadach marzn cych
Uwagi	Brak.
<p>Opracowanie niniejsze i jego format, jako przedmiot prawa autorskiego podlega ochronie prawnej, zgodnie z przepisami ustawy z dnia 4 lutego 1994r o prawie autorskim i prawach pokrewnych (dz. U. z 2006 r. Nr 90, poz. 631 z pó n. zm.). Wszelkie dalsze udost pnianie, rozpowszechnianie (przedruk, kopiowanie, wiadomo sms) jest dozwolone wył cznie w formie dosłownej z bezwzgl dnym wskazaniem ródła informacji tj. IMGW-PIB.</p>	