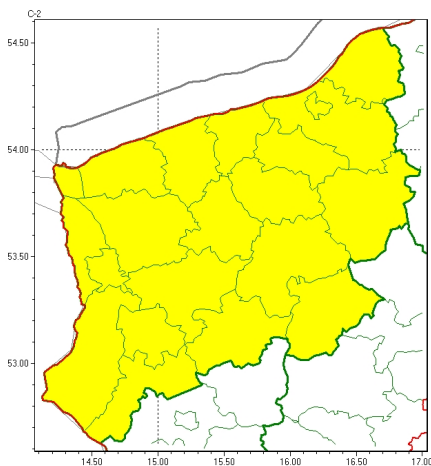


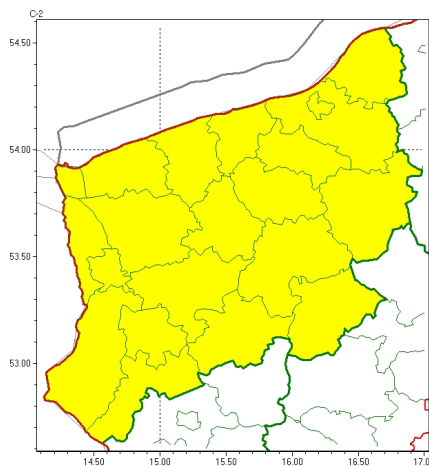


Zasięg ostrzeżeń w województwie

Przymrozki
2026-03-31 11:52



Gęsta mgła
2026-03-31 11:52



WOJEWÓDZTWO ZACHODNIOPOMORSKIE
OSTRZEŻENIA METEOROLOGICZNE ZBIORCZO NR 56
WYKAZ OBOWIĄZUJĄCYCH OSTRZEŻEŃ
o godz. 11:52 dnia 31.03.2026

Zjawisko/Stopień zagrożenia	Przymrozki/1
Obszar (w nawiasie numer ostrzeżenia dla powiatu)	powiaty: białogardzki(33), choszczeński(27), drawski(31), goleniowski(18), gryficki(26), gryfiński(21), kamieński(19), kołobrzeski(29), Koszalin(36), koszaliński(38), łobeski(23), myśliborski(23), policki(18), pyrzycki(23), sławieński(38), stargardzki(23), Szczecin(19), szczecinecki(38), świdwiński(29), Świnoujście(19), wałecki(31)
Ważność	od godz. 23:00 dnia 31.03.2026 do godz. 08:00 dnia 01.04.2026
Prawdopodobieństwo	90%
Przebieg	Prognozowany jest spadek temperatury powietrza miejscami do około -3°C, przy gruncie do -6°C.
SMS	IMGW-PIB OSTRZEGA: PRZYMROZKI/1 zachodniopomorskie (wszystkie powiaty) od 23:00/31.03 do 08:00/01.04.2026 temp. min. -3 st., przy gruncie -6 st. Dotyczy powiatów: wszystkie powiaty.
RSO	Woj. zachodniopomorskie (wszystkie powiaty), IMGW-PIB wydał ostrzeżenie pierwszego stopnia o przymrozkach
Uwagi	Brak.
Zjawisko/Stopień zagrożenia	Gęsta mgła/1
Obszar (w nawiasie numer ostrzeżenia dla powiatu)	powiaty: białogardzki(34), choszczeński(28), drawski(32), goleniowski(19), gryficki(27), gryfiński(22), kamieński(20), kołobrzeski(30), Koszalin(37), koszaliński(39), łobeski(24), myśliborski(24), policki(19), pyrzycki(24), sławieński(39), stargardzki(24), Szczecin(20), szczecinecki(39), świdwiński(30), Świnoujście(20), wałecki(32)



Ważność	od godz. 23:00 dnia 31.03.2026 do godz. 09:00 dnia 01.04.2026
Prawdopodobieństwo	80%
Przebieg	Prognozuje się gęste mgły, w zasięgu których widzialność miejscami będzie wynosić poniżej 200 m. Lokalnie mgły będą marznące, powodując śliskość nawierzchni.
SMS	IMGW-PIB OSTRZEGA: MGŁA/1 zachodniopomorskie (wszystkie powiaty) od 23:00/31.03 do 09:00/01.04.2026 widzialność poniżej 200 m. Dotyczy powiatów: wszystkie powiaty.
RSO	Woj. zachodniopomorskie (wszystkie powiaty), IMGW-PIB wydał ostrzeżenie pierwszego stopnia o silnych mgłach
Uwagi	Brak.

Opracowanie niniejsze i jego format, jako przedmiot prawa autorskiego podlega ochronie prawnej, zgodnie z przepisami ustawy z dnia 4 lutego 1994r o prawie autorskim i prawach pokrewnych (dz. U. z 2006 r. Nr 90, poz. 631 z późn. zm.).

Wszelkie dalsze udostępnianie, rozpowszechnianie (przedruk, kopiowanie, wiadomość sms) jest dozwolone wyłącznie w formie dosłownej z bezwzględnym wskazaniem źródła informacji tj. IMGW-PIB.